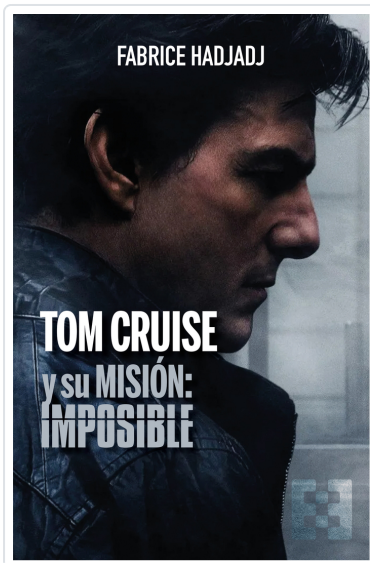


TOM CRUISE Y SU MISIÓN: IMPOSIBLE




HADJADJ, FABRICE

SYNOPSIS

En este ensayo sorprendente, Fabrice Hadjadj mira a Tom Cruise más allá del cine. El héroe de Misión: imposible siempre está corriendo. Pero ¿qué busca? ¿De qué huye? Cruise encarna nuestra búsqueda de vocación en un mundo que solo ofrece papeles y funciones. Cuando un actor se convierte en símbolo de una generación, inevitablemente refleja algo de su época. Por eso, al hablar de Tom, hablamos también de toda la humanidad.

En la saga de Misión: imposible se repite una escena clave: el protagonista recibe un mensaje, acepta el riesgo y actúa antes de que sea demasiado tarde. Hadjadj propone leer este motivo como una metáfora de nuestra propia existencia. Tal vez nosotros también fuimos enviados. Tal vez nuestra vida también tiene un propósito. La verdadera pregunta es si aún estamos dispuestos a escuchar la llamada, que se autodestruye rápido, y si quien nos envió realmente existe, y si es benévolo o malévolo.

Entre filosofía, teología y cultura popular, este libro nos invita a despertar y a recordar una idea que creíamos perdida: vivir puede ser todavía una aventura y ninguna misión es tan imposible como parece....

	
Editorial	ENCUENTRO
Subject	Teoría y crítica cinematográficas
Collection	Nuevo Ensayo
EAN	9788413392769
Status	Disponible
Pages	184
Size	230x150x10 mm.
Weight	280
Price (Tax inc.)	19,50€
Release date	14/05/2026

Related Titles

<p>LOURDES FLAMARIQUE - CLAUDIA CARBONELL (EDS.) LA POSVERDAD O EL DOMINIO DE LO TRIVIAL</p>	<p>LA POSVERDAD O EL DOMINIO DE LO TRIVIAL FLAMARIQUE, LOURDES/ CARBONELL, C.</p>	<p>GIUSEPPE CAPOGRASSI LA EXPERIENCIA COMÚN</p>	<p>LA EXPERIENCIA COMÚN CAPOGRASSI, GIUSEPPE</p>	<p>CHARLES MOELLER SABIDURÍA GRIEGA Y PARADOJA CRISTIANA</p>	<p>SABIDURÍA GRIEGA Y PARADOJA CRISTIANA MOELLER, CHARLES</p>	<p>FERNANDO DE HARO LA VENTAJA DE MIRAR INSISTENTEMENTE UNA LATA DE SOPA</p>	<p>LA VENTAJA DE MIRAR INSISTENTEMENTE UNA LATA DE SOPA FERNANDO DE HARO IZQUIERDO</p>
---	--	--	---	---	--	---	---