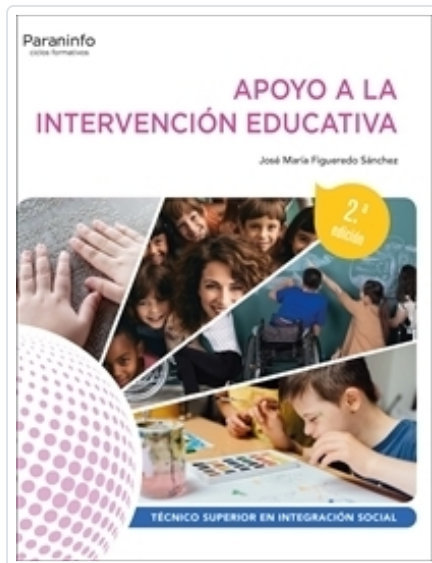


# APOYO A LA INTERVENCIÓN EDUCATIVA 2.<sup>a</sup> EDICIÓN 2024



**FIGUEREDO SÁNCHEZ, JOSE MARIA**

## SINOPSIS

Este libro desarrolla los contenidos del módulo profesional de Apoyo a la Intervención Educativa del Ciclo Formativo de grado superior en Integración Social, perteneciente a la familia profesional de Servicios Socioculturales y a la Comunidad. Apoyo a la intervención educativa es un manual eminentemente práctico que aborda la organización del sistema educativo para dar respuesta a las necesidades del alumnado con necesidad específica de apoyo educativo. Esta segunda edición, completamente revisada y actualizada, se ha perfeccionado para ofrecer a educadores y alumnos una experiencia aún más enriquecedora. En respuesta a las dinámicas transformaciones y el desarrollo normativo en el ámbito educativo, los contenidos han sido renovados para reflejar las últimas tendencias y satisfacer las necesidades actuales de estudiantes y profesionales. Manteniéndose al día con la normativa más reciente, esta edición incluye además documentos reales, ejemplos y casos prácticos, junto con nuevas actividades, lo que permite aplicar lo aprendido en un contexto práctico.



<b>Editorial</b>	PARANINFO
<b>Materia</b>	SERVICIOS SOCIALES Y BIENESTAR, CRIMINOLOGÍA
<b>EAN</b>	9788428362979
<b>Status</b>	Disponible
<b>Páginas</b>	218
<b>Tamaño</b>	270x210x0 mm.
<b>Peso</b>	610
<b>Precio (Imp. inc.)</b>	30,00€
<b>Fecha de lanzamiento</b>	21/02/2024